

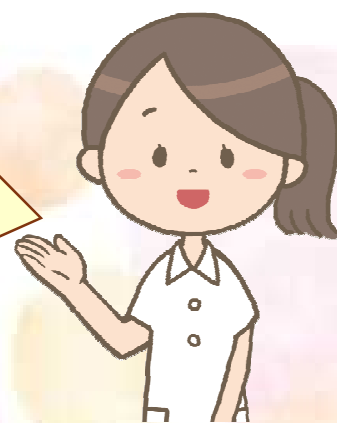
最長**5**年間！ 最大**120**万円！

# 奨学金の返済を 支援します！



既卒・新卒  
いずれも OK!

サポートがあれば  
奨学金返還も  
安心！



— 支援対象者 — ※全ての要件を満たす方

1. 当クリニックの正職員になられた方
2. 看護師または准看護師資格を有する方
3. 看護師養成機関の卒業者で奨学金を返還している方
4. クリニック指定の書類を提出できる方

詳しくは電話又はメールにてお問合せ下さい。



医療法人社団 のぞみ記念

**下田循環器・腎臓クリニック**

〒415-0034 静岡県下田市高馬 147-1

0558-23-3113 (担当：総務課)